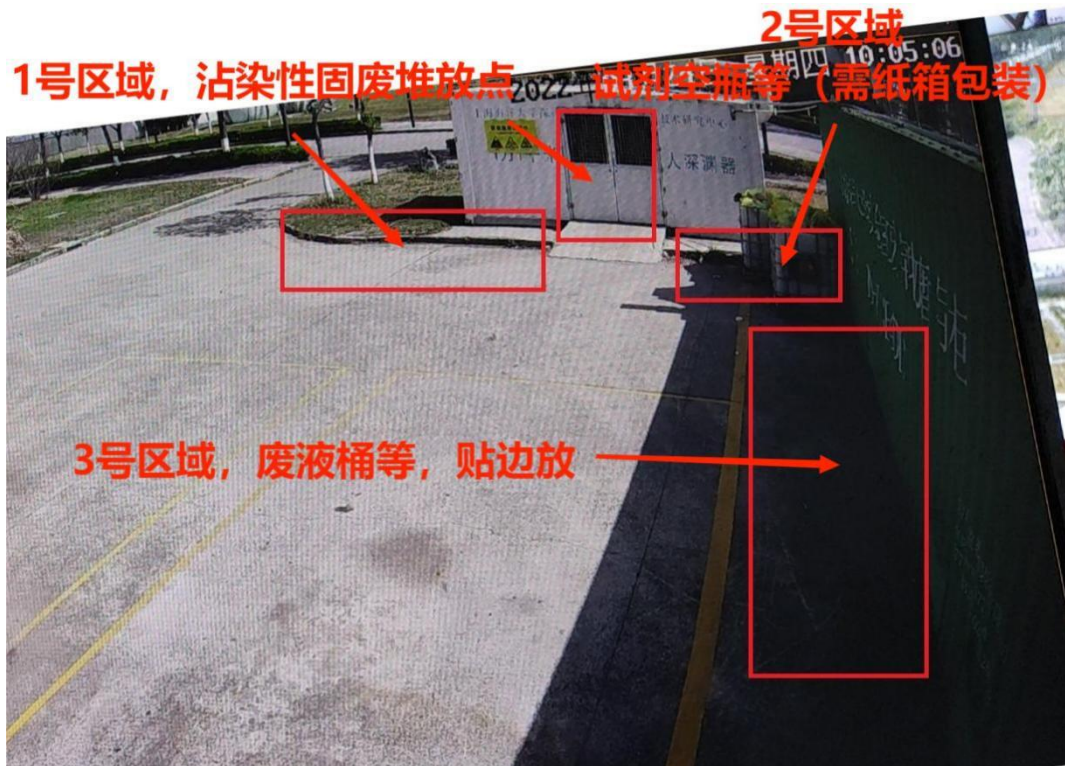


二、校废弃物仓库堆放

每天下午 16:00 后

(一) 点位图示



(二) 堆放要求

1. 沾染性固废类垃圾（一次性手套、塑料制品等），可推进白色集中箱内、外吨桶里（1号区域）；
2. 毒害性试剂空瓶、锐器盒装入纸箱包装、堆放在绿色与白色箱子的角落处（2号区域）；
3. 废液桶、含液体小瓶紧靠绿色集装箱侧堆放（3号区域）。